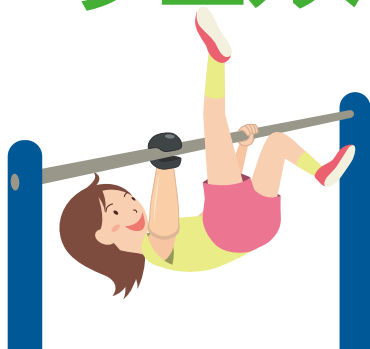


国産小児用義手部品

プエルハンドシリーズ

LAPOC



完成用
部品

PH0200 プエルハンドアーモ



完成用部品区分：殻 義手 手先具 E 作業用手先具
体育授業などに使用できる鉄棒用手先具。
日本国内の鉄棒（直径 28mm）に対応する形状です。



完成用
部品

PH0210 プエルハンドタムタム



完成用部品区分：殻 義手 手先具 E 作業用手先具
体育授業などに使用できるマット運動、跳び箱用手先具。
任意方向からの荷重をバランスよく受け止める形状です。



完成用
部品

PH0300 プエルハンドグリッパー



完成用部品区分：殻 義手 手先具 E 作業用手先具
装飾性も兼ね備えた把持機能付き手先具。
シリコーンの弾力と特殊形状により
おさえる・にぎる・つまむ・
ひっかける が可能です。

完成用
部品

PH0220 プエルハンドスキッピー

体育授業や遊戯に使用できる縄跳び用手先具。
市販の縄跳び取り付け用の樹脂部品つきです。



完成用
部品

PH0100 プエルハンドリスト

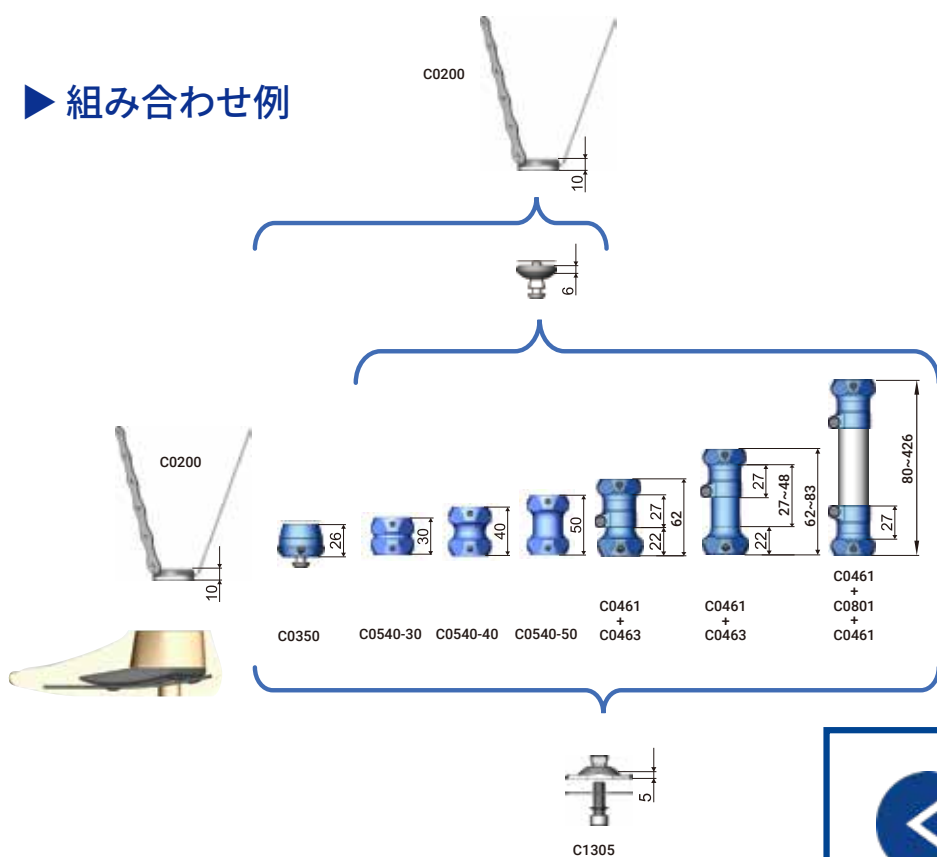
完成用部品区分：殻 義手 手先具 A 面摩擦式
プエルハンドシリーズと互換性のある
ソケット用手継手です。



▶ 特長

- 子供たちの発育や行動を考慮して設計された豊富なパーツ
パーツの組み合わせにより、日々の成長にともなう高さやアライメントの変化にスムーズに対応できます。
- 歩行形態の変化を考慮しデザインされた2種類の足部
2種類の足部をラインナップし、足部12cmから取り揃えています。
子供の発育に合わせた歩行形態の変化に対応できる構造となっています。

▶ 組み合わせ例



C0720 手動ロック膝



C0700 単軸膝



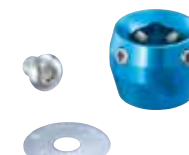
C0200 ソケットホルダ



C0300 ソケットプラグ



C0350 ソケットジャック



C0461

パイプ継手つきジャック



C0540-30、40、50
小児用ダブルジャック



C0464

パイプ継手つきジャック



C0463
パイロンジャック



C0468

パイプ継手つき傾斜ジャック



C1305 SACH アダプタ



C1100 VIP



C1170 JJ



C0801 パイプ (400mm)

