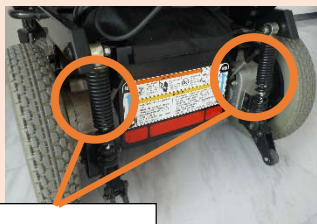


# EMC-730/930 系タイダウン箇所指示書



クラッチレバー

はじめに  
作業を行う際は、モータのクラッチレバーを電動に切り替えて車輪部が固定された状態で行ってください。また、絶縁作業が実施済の事をご確認ください。  
(別途、バッテリー絶縁手順参照)



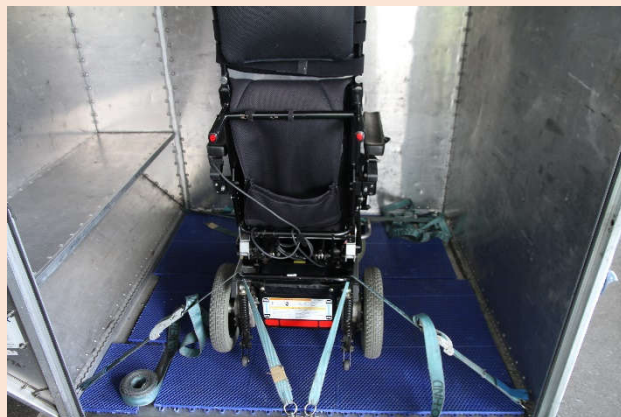
EMC-730 外観



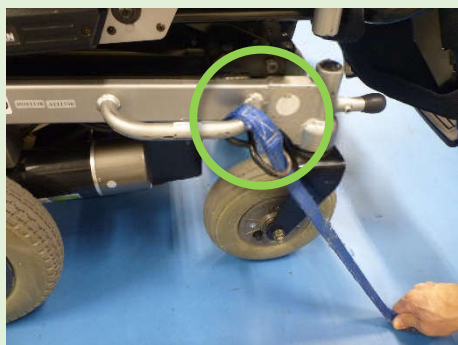
EMC-930 外観

## 全体外観 (一例)

タイダウンはOマークのついた写真を参考に指示箇所に対してきちんと行ってください  
禁止箇所へのタイダウンは車いす破損の危険がありますので行わないでください



## 車椅子前方(タイダウン可能箇所)



ベースフレーム側方キャリングバー

## 車椅子後方(タイダウン可能箇所)



ベースフレーム後方キャリングバー

## 車椅子前方(タイダウン禁止箇所)



レッグパイプ



キャストホーク



アームパイプ

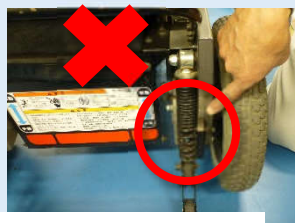
## 車椅子後方(タイダウン禁止箇所)



バックパイプ



バックパイプ回転軸



サスペンション本体